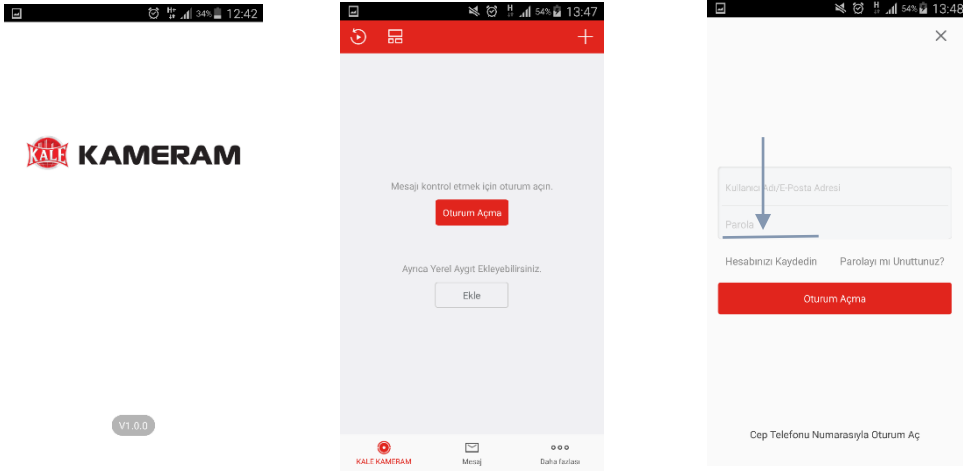


## KALE Kablosuz IP Kamera Kurulum Klavuzu

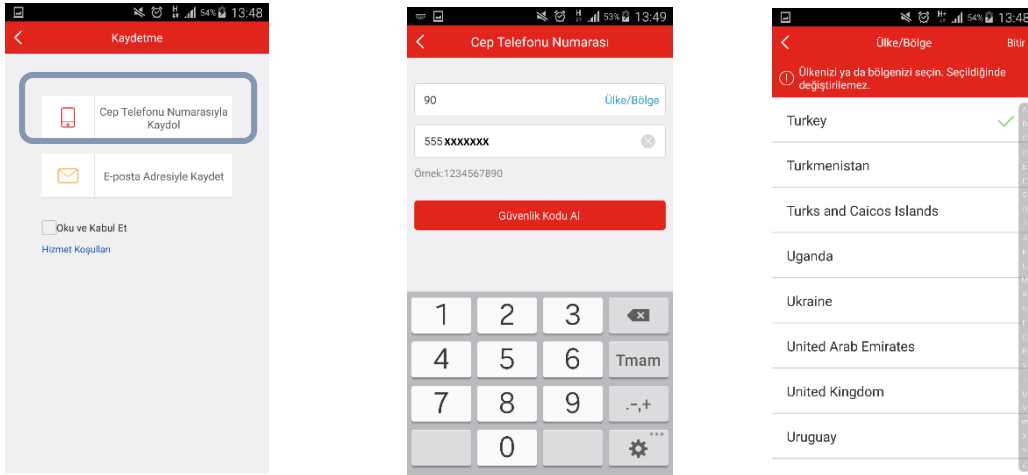
### Kale Kameram Uygulaması Kurulum:

APP Store veya Google Play üzerinden Kale Kameram uygulamasını akıllı telefonunuza indirin ve uygulamayı açın. Uygulama içerisinde "Oturum Aç" sekmesine tıklayın. "Hesabınızı kaydedin" bölümünü seçerek doğrulama kodu için ilgili bölüme telefon numaranızı başında "0" olmadan yazın ve butona tıklayın. Bildirim olarak gelen doğrulama kodunu ilgili sekmeye yazın ve "Tamam" butonuna dokununuz.

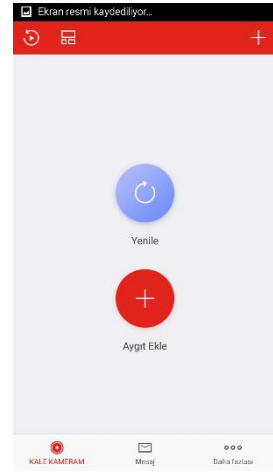
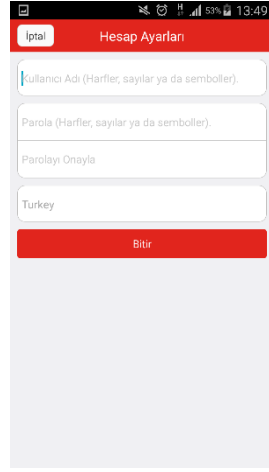
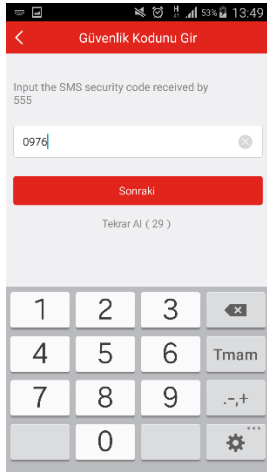


### Telefon Numarası İle Oturum Açma İşlemi:

Cep telefonu numaranız ile kayıt yapmak istediğinizde öncelikle ülke seçimi ve kaydetmek istediğiniz telefon numarasını yazınız. "Güvenlik Kodu Al" butonuna basın ve telefonunuza gelecek doğrulama kodunu ilgili noktaya yazın.



Güvenlik kodunu yazdıktan sonra uygulama sizden kullanıcı adı ve şifre belirlemenizi isteyecektir. Şifre içerisinde harfler, sayılar veya semboller bulunması gerekmektedir.



## Kamerayı Hesaba Tanıtma

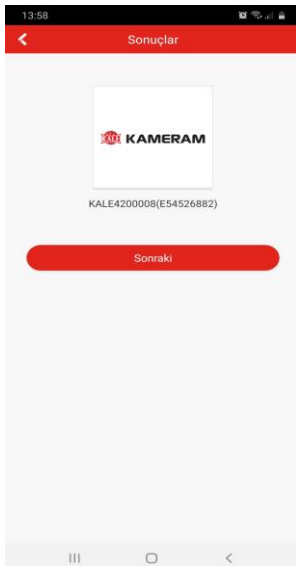


Kutu içerisinden çıkan adaptörü cihaza takın ve cihaz internet bağlantısını algılayıp mavi ışık yanıp söne kadar bekleyiniz ( Yaklaşık 30 sn)

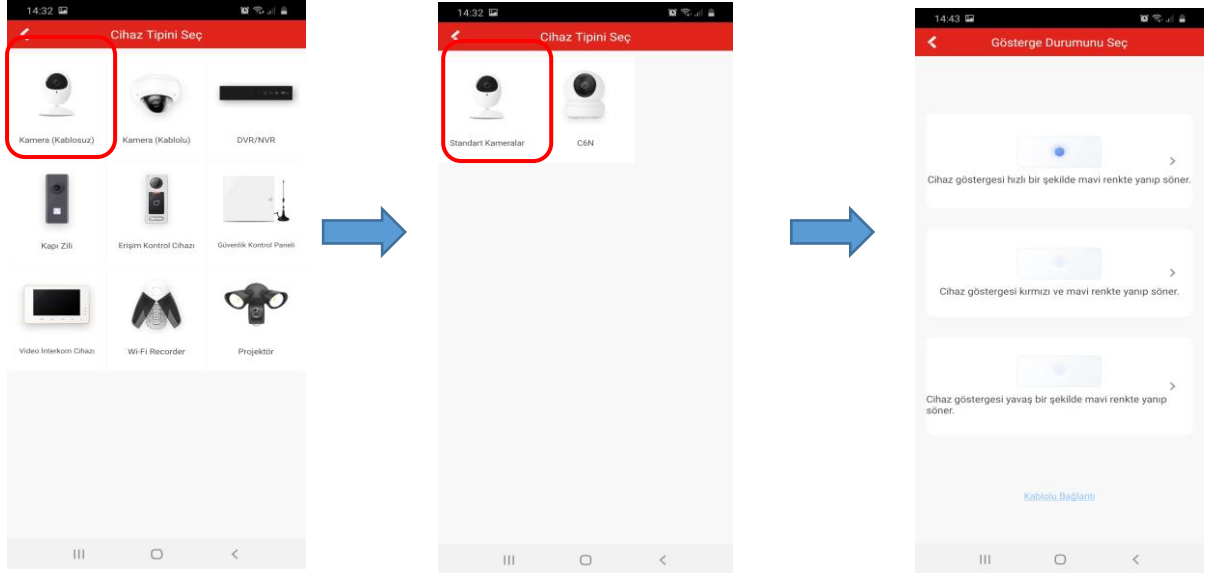
Uygulama ekranındaki "Yeni Cihaz Ekle" butonuna tıklayın ve QR ile cihaz ekle yi seçin

Uygulamaya ait erişim sorularını yanıtladıktan sonra telefonunuza ait QR okuyucu kamera açılacaktır. Cihazın alt bölümünde bulunan QR kod' u okutun.

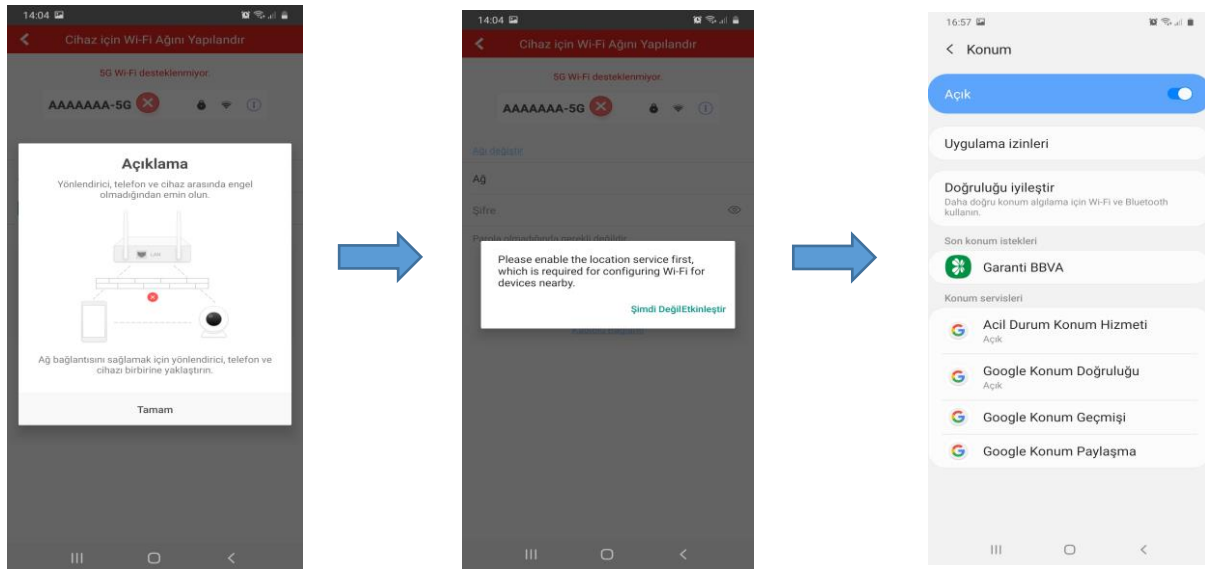
Kameranızın seri numarası ekranda belirecektir. "Sonraki" butonuna dokununuz ve açılan ekranda "cihaz başlatılıyor" tik' inin aktif edin ve yine "sonraki" butonuna dokununuz.



Uygulama, kameraları taradıktan sonra Kale Mini ve Kale 360 kamera modelini seçmek için öncelikle "Kamera Kablosuz" ardından standart kameralar görselleri seçilir.

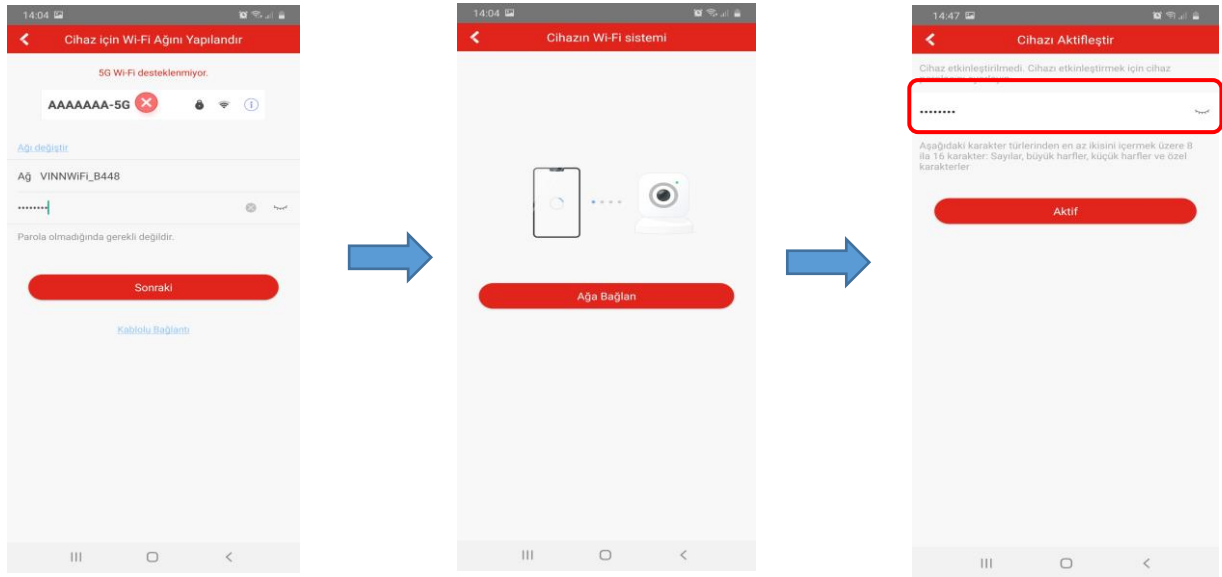


Kurulumun sorunsuz olması için telefon, kamera ve modem'i birbirine yaklaştırınız. Uygulama sizden konum paylaşımınızı aktif etmenizi isteyecektir. Akıllı telefonunuzun konum paylaşımını aktif ediniz.

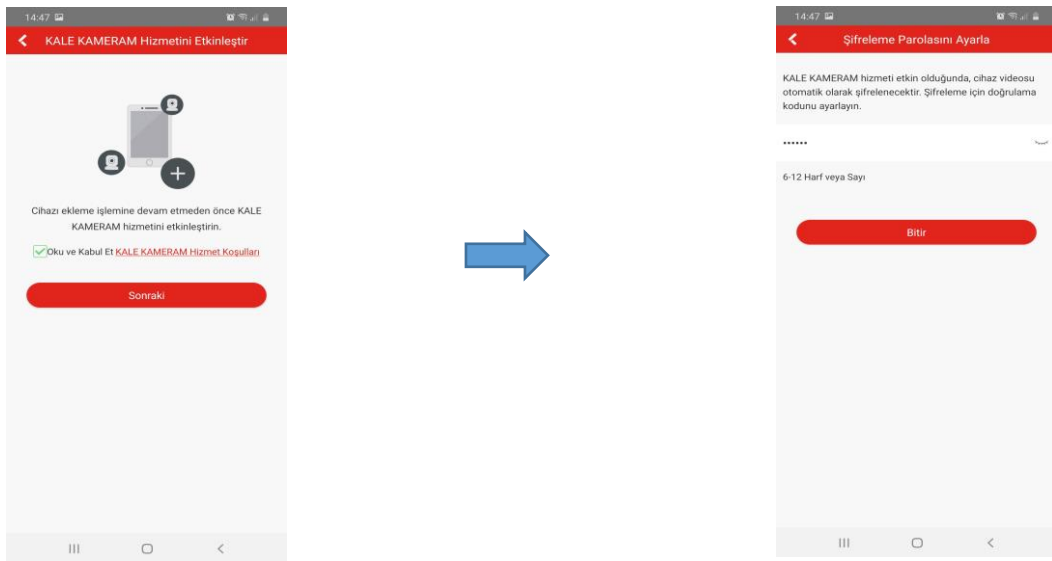


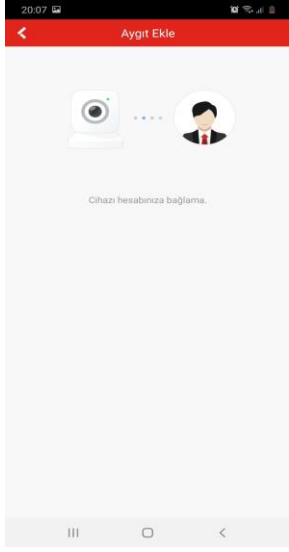
Uygulama Wi-Fi modeminize bağlantı kurarak modeme ait ağ adını ve şifresini otomatik olarak ekrana getirecektir. Modem şifreniz ekranda görünmez ise manuel olarak giriş yapmanız gerekebilir. "Sonraki" butonuna tıkladıktan sonra açılan ekranda "Ağa Bağlan" ikonuna dokununuz. **Cihazı aktiveleştirmek için cihaza bu alanda güvenlik amaçlı parola tanımlanması gerekmektedir. Bu parola bilgisayar üzerinden cihaz arayüzüne girmek için de gerekli olacaktır. Parolanızı unutursanız cihazı resetleyerek kurulumunu tekrar yapmanız gerekecektir.**

Not: 5G modemler desteklenmemektedir.



Kale Kameram hizmetini etkinleştirmek için uygulama ekranında bulunan "Kale Kameram Hizmet koşulları" nı okuyarak ilgili kutucuğu işaretleyin ve "sonraki" butonuna dokununuz . Burada kameranın altındaki doğrulama kodu otomatik olarak çıkacaktır. Dilerseniz en az 6 en fazla 12 harf veya sayı içeren yeni bir doğrulama kodunu belirleyebilirsiniz. Bu kod cihaz paylaşımında yada hesabınızı başka cihazda açtığınızda kamera görüntüsüne ulaşabilmek için sorulacaktır. Dilerseniz ayarlar kısmından bu kodun sorulmaması seçeneğini aktif edebilirsiniz.





Tebrikler ..!  
tamamladınız.

Kurulumu başarı ile